

1, Horní lem kapsy začistíme a založíme



2, Kapsu přišpendlíme k ZD, založíme spodní lem a prošijeme.



3, Sešijeme zadní díly v sedu.



4, Sešijeme přední díly v sedu.



5, Sešijeme boky a vnitřní nohavice.



6, Náplety sešijeme na bocích.



7, Náplety vpůli přetočíme.



8, Náplety našijeme na nohavice.



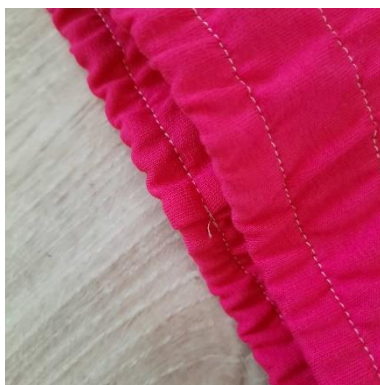
9, Pas sešijeme na boku.



10, Pas přeložíme, vložíme gumu, natáhneme a 1 cm od okraje prošijeme.



11, Prošijeme v druhé řadě.



12, Pas našijeme do pasu.

